

CEO Plus 健檢專案 \$180,000

(*含功醫檢測)

最高規格、最完整的高階全方位專案。除原CEO項目，並安排重要的功能醫學檢查評估，找出潛在疾病風險提早為健康加滿分。運用CT電腦斷層、MRI磁振造影等尖端儀器，整合腸胃內視鏡、超音波功能性醫學等高階檢查，針對危害生命重大疾病進行精準篩檢，如：心臟冠狀動脈疾病、腦部早期及全身腫瘤，讓病灶無所遁形。

CEO 健檢專案 \$148,000

高規格的全方位健檢專案，特別為企業高端人士規劃，運用CT640切超快速電腦斷層掃描及MRI磁振造影等尖端儀器，並整合腸胃內視鏡、超音波及功能性醫學等高階檢查，提供全身腫瘤篩檢、心臟冠狀動脈疾病、早期腦中風的精確篩檢。

腫瘤健檢專案 二日\$100,000 / 一日\$79,000

(*一日專案不含腸胃鏡檢查)

整合性全身腫瘤的精確檢查，以完整高階的尖端儀器MRI磁振造影及CT640切電腦斷層掃描，進行全身腫瘤的偵測篩檢；並依照國人男女癌症發生率的不同，搭配腫瘤指標、超音波及各專科醫師會診，希望早期發現、早期治療。

尊榮健檢專案 二日\$46,000 / 一日\$42,000

(*腸胃鏡及肺部健檢)

針對國人最容易罹患的肺癌、大腸癌、乳癌、攝護腺癌進行檢查。本專案提供「低劑量肺部電腦斷層篩檢」、「無痛腸胃鏡檢查」，同時以血液生化檢測、骨質密度檢查、男女性特殊檢查項目以及多科醫師會診，為您的健康嚴格把關。

腦部健檢專案 \$76,000

(*含肺部低劑量CT)

以失智風險評估及腦部MRI檢查為主軸，包括阿茲海默症傾向及相關檢測分析，並偵測腦部是否有腫瘤、血管阻塞、血管瘤、血管畸形、大腦皮質發育異常、腦中風，搭配血液生化檢查、超音波（頸動脈+腹部）及男女性特殊項目等檢查，抓出可疑病灶，超前預防。

心臟健檢專案 \$66,000

(*含肺部低劑量CT)

以CT640切冠狀動脈攝影檢查為主軸，偵測心血管阻塞、心肌梗塞、猝死，提供全面性的心血管影像檢查，搭配各項篩檢心臟及血管性疾病的超音波檢查、血液生化檢查、X光檢查、男女性特殊項目檢查，早期偵測，降低風險，阻絕危害生命健康的致命因子。

腹部腫瘤健檢專案 \$45,000

(*含肺部低劑量CT)

本專案以上腹部MRI檢查為主軸，篩檢讓人聞之色變的癌中之王「胰臟癌」，同時檢查肝膽脾腎是否有腫瘤、囊腫、息肉、脂肪肝、肝硬化、肝纖維化等病變，搭配血液生化檢查、X光檢查、超音波、男女性特殊項目檢查，讓病灶無所遁形，遠離疾病風險。

肺部健檢專案 \$36,000

肺癌高居國人癌症死因首位，是健康的頭號殺手，為提供「有效健檢」，永越特別規劃「肺部健檢專案」，運用尖端儀器-CT640 低劑量肺部電腦斷層掃描，它可偵測到0.1公分以上的肺部細微結節，是目前偵測早期肺癌最有利方法，讓致病因子無所遁形。

腸胃健檢專案 \$36,000

以無痛腸胃內視鏡為主軸，針對工作壓力及不良生活型態，造成腸胃道弱化問題進行篩檢，包括消化不良、潰瘍、息肉、腫瘤等，搭配血液生化檢查、X光檢查、心電圖、超音波（心臟+腹部）、骨密度及男女性特殊項目檢查，為企業菁英的消化健康嚴格把關。

- 歡迎來電預約諮詢，將有專人服務說明 0800-826-168 / 02-2332-9888
- 開放網路預約服務，請提早一個月預約 台北市108西園路二段189號 www.eonway.com



永越健康管理中心
Eonway Health Management Center

〔 健 檢 專 案 介 紹 〕

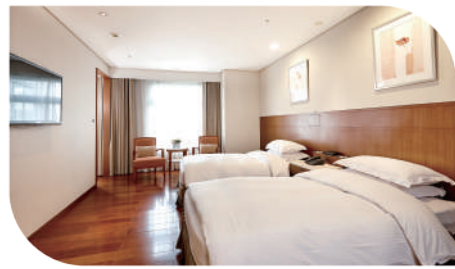


永越健檢

照顧您及珍愛的家人

永越延攬各醫學中心傑出的醫療人員，組織以專任醫師為核心的健檢團隊，包括心臟科、腸胃科、泌尿科、婦產科、耳鼻喉科、放射影像科、麻醉科等各專科醫師，陣容完整而堅強。

運用高科技精密影像設備，提供貴賓精準的檢查、判讀及即時醫療、後續諮詢等一系列服務，永越健檢的卓越品質，已連續獲頒衛生署醫策會「健康檢查品質認證」、天下及遠見雜誌「金賞獎」殊榮。為您及家人掌握健康契機，讓明天比今天更健康！



讓健檢像度假一樣輕鬆

- 隱密舒適的五星級客房
- 專業教練及體適能設備
- 25M溫水泳池與復健水療池
- 飯店主廚及營養師特製餐飲
- 國際旅客遠距報告視訊服務

堅強團隊精緻醫療服務

- 一站式檢查創新流程
- 專屬健康秘書全程帶檢
- 專屬健康管理師後續追蹤服務
- 西園醫院專科醫療團後盾
- 即時醫療 健康保障更安心
- 隱私保護資訊安全認證

最高規格精準完整檢查

最新超大孔徑 低噪音磁振造影MRI

低噪音、超大71公分孔徑、超大掃描範圍，可縮短檢查時間，是腫瘤篩檢的精密利器。另配備AI數位組像系統及MR劇院影音設備，為受檢者帶來科技視聽的極致饗宴。

跨世代CT640切 全景式AI電腦斷層掃描儀

極高速、微劑量、更舒適，超低輻射劑量和低顯影劑，提供非侵入性心臟冠狀動脈及早期肺癌篩檢。

高解析電子式 無痛腸胃鏡

一併處理息肉切除及切片診斷。採用CO2充氣系統，改善檢查後脹氣不適感，並有舒適的觀察室，護理師專責照顧。

結合新型超音波 肝纖維化及脂肪肝量化分析

免切片、非侵入性、無輻射，精準、快速，以數字量化顯示，一站式完成分析，可作為後續追蹤及治療成效的客觀依據。

CT、MRI影像腫瘤篩檢

惡性腫瘤年年蟬聯十大死因榜首，永越運用先進儀器與技術，規劃「整合性全身腫瘤篩檢」，涵蓋腦部、頭頸部、胸部（含早期肺癌篩檢）、上腹部、骨盆腔及全身脊椎，並加入「分子擴散加權影像技術（DWI）」，提高診斷率，使癌症及早發現、及早治療。

MRI腦部磁振造影檢查

腦中風只要在發生後黃金6小時內及早發現、治療，就能將傷害降到最低。MRI顱內血管造影術極為精細可偵測更多動脈瘤。永越運用磁敏感加權影像技術（SWI），能偵測腦部微出血，預測腦溢血、復發性中風和小中風，是中風預防篩檢的重要技術。

CT640切冠狀動脈攝影檢查

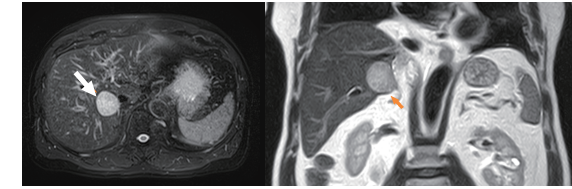
為早期偵測猝死隱形殺手，永越針對冠狀動脈疾病高危險群，提供CT640切冠狀動脈血管攝影檢查，採用新型AI電腦斷層掃描儀，掃描更快、範圍更大輻射劑量更低，一次心跳全心臟掃描，超高品質影像，讓病灶無所遁形。

肺部低劑量電腦斷層掃描

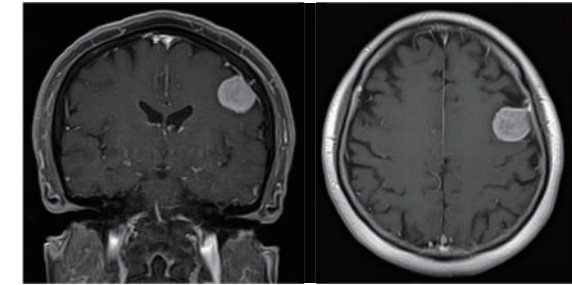
肺癌是國人癌症死亡首因，及早篩檢很重要！本院採用CT640低劑量肺部電腦斷層篩檢，極高速、超低輻射，比64切電腦斷層降低約80%。極低輻射劑量可偵測到0.1公分以上的肺部細微結節，實現早期發現早期治療。

無痛腸胃鏡檢查

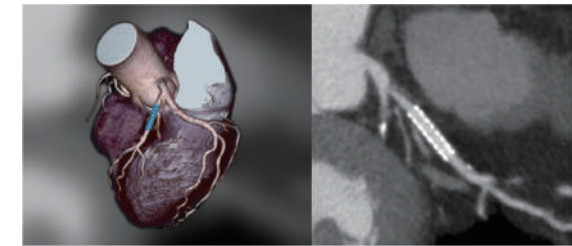
富士能新型主機，有極高解像力，搭配高解析度內視鏡及最夯的腫瘤影像強化技術LCI、BLI、FICE等系統，提供光學染色、強化腫瘤血管影像等功能，利於早期辨識粘膜表層癌病變。並設有電燒切除設備，可處理息肉切除及切片診斷。全面單次使用電燒環、切片夾及止血夾，提供最高規格感染防治。



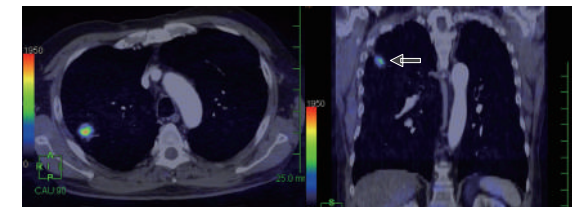
經MRI影像檢查，在肝臟貼近下腔靜脈處有一圓形腫塊，有侵犯血管之可能，後證實為肝癌。



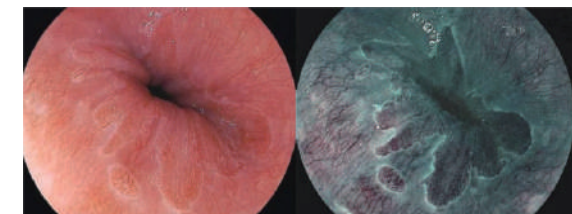
在左側額葉中央有一2.5公分邊緣清楚的腫瘤，中樞神經系統最常見的原發性腫瘤 - 腦膜瘤。



健檢發現冠狀動脈左前降支完全阻塞，在支架放置後進行定期檢查追蹤。



70歲楊先生，長期呼吸不順，接受電腦斷層檢查後，發現右肺肺癌。



右圖為高解析度放大內視鏡影像系統，可清楚看到胃食道交接處粘膜及微血管細微構造及變化。