



永越 CEO Plus 健檢 二日專案

最新「永越 CEO Plus 健檢專案」是為企業高端人士特別規劃最高階、最完整的健檢方案。除原有的 CEO 健檢項目，找出潛在疾病風險，並增加攸關身體活力與器官功能的荷爾蒙、維生素、營養與毒性的功能性醫學檢查評估，找出更多身體不適症狀的背後潛在原因，提早為健康加滿分。

運用 CT640 超快速電腦斷層掃描及磁振造影 MRI 等高科技儀器，並整合腸胃內視鏡、超音波及功能性檢查等高階檢查項目，針對危害生命重大疾病進行精準篩檢，如：心臟及冠狀動脈心血管疾病、腦部早期中風及全身各部位腫瘤。同時規劃與心血管疾病、慢性病、腦神經功能及癌症風險等相關聯的重要檢查項目，嶄新「永越 CEO Plus 健檢專案」，對全身健康狀況做最精確檢視，讓危害健康風險因子無所遁形。

健檢專案特色

【CT、MRI 影像腫瘤篩檢】

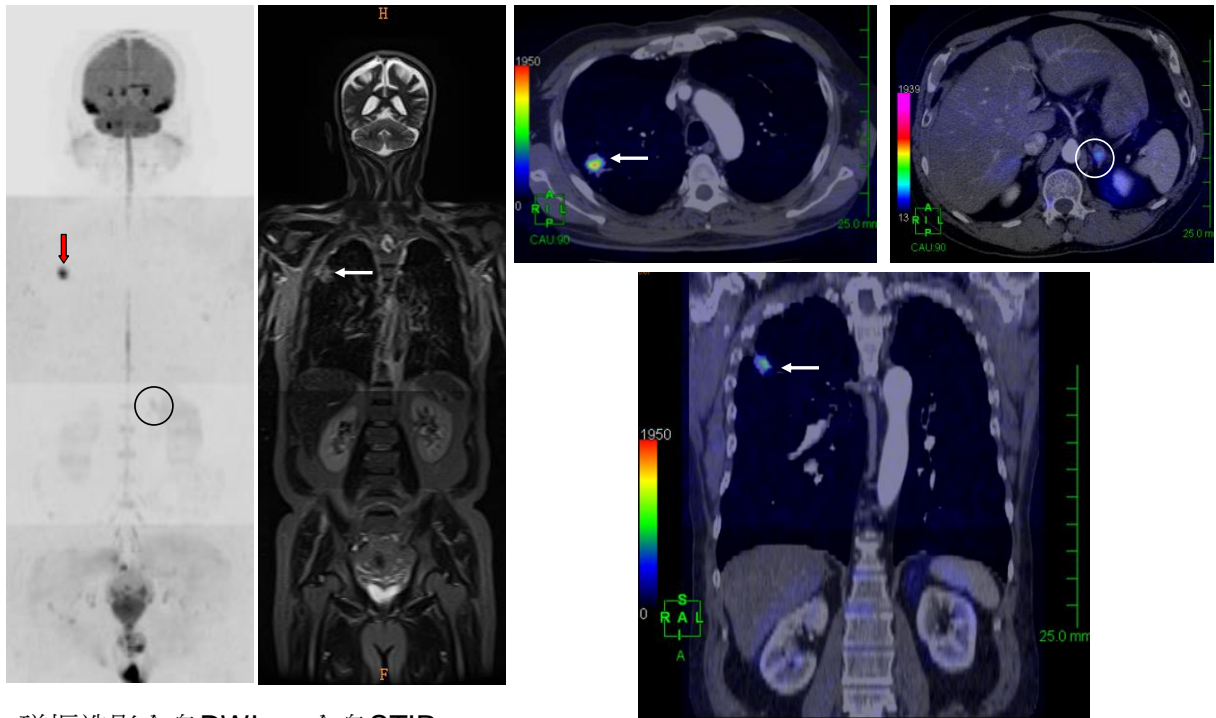
惡性腫瘤年年蟬聯十大死因榜首，永越以先進儀器與醫療技術，精心規劃出一套從腦部、頭頸部、胸部（含早期肺癌篩檢）、上腹部、骨盆腔（生殖器官）及全身脊椎等部位的「整合性全身腫瘤篩檢」。除依據這些儀器對特定器官的優勢，完整呈現器官組織所有資訊，並加入「全身分子擴散加權影像技術（DWI）」，能免除 PET/CT 高輻射劑量，產生與之相近的效果，提高腫瘤篩檢診斷率，使癌症能及早發現、及早治療。



永越健康管理中心

Eonway Health Management Center

西園醫療社團法人西園醫院



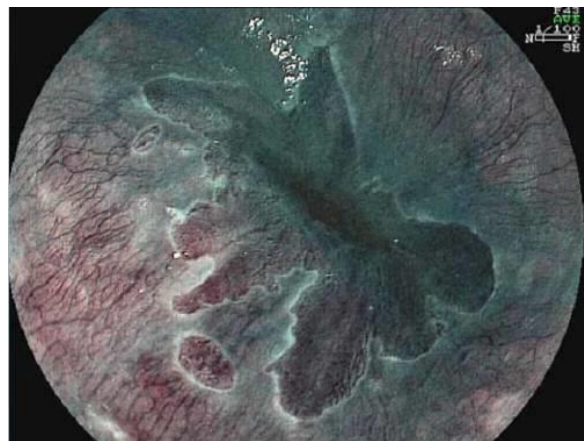
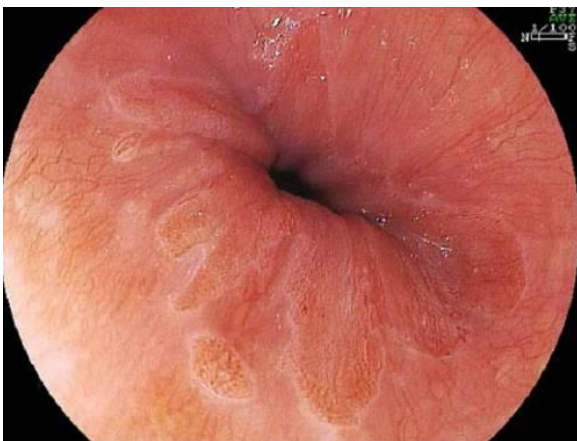
磁共振造影全身DWI 全身STIR

整合影像：電腦斷層影像 + MRI分子擴散加權影像(DWI)

70 歲楊先生，長期呼吸不順，接受電腦斷層及磁共振造影檢查後，發現右肺肺癌(箭號處)和左側腎上腺的病灶(圓圈處)

【無痛胃腸鏡檢查】

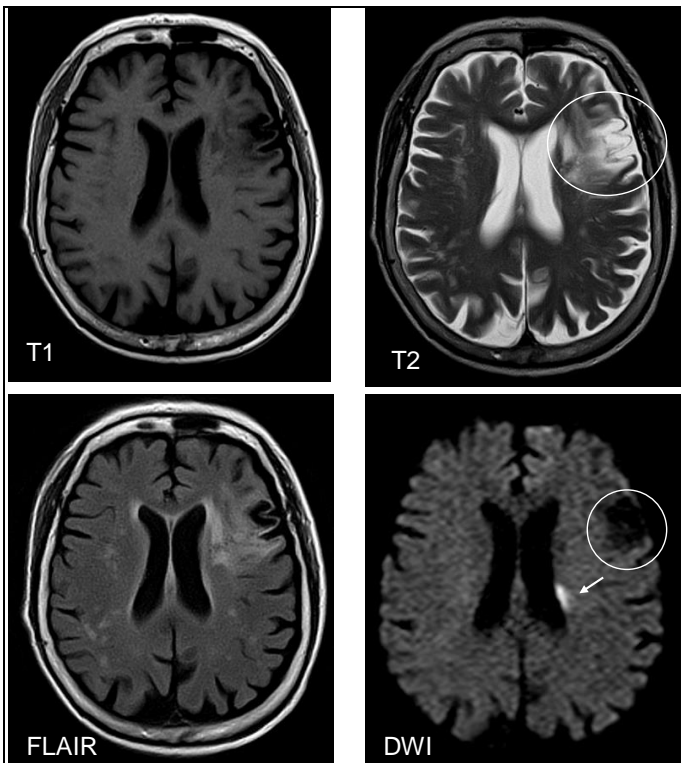
大腸直腸癌年年盤踞十大癌症前三名，本中心使用富士能(Fujinon)新型內視鏡設備，擁有極高像素的解像能力，搭配高像素放大內視鏡及最夯的電子分光影像處理技術，把消化道內視鏡的影像診斷能力推至極限，以利早期辨識粘膜表層癌病變。本中心胃鏡室設有內視鏡止血電燒設備，可一併處理瘻肉切片及切除，不需另行轉院。同時，為了消除檢後脹氣，特別採用 CO2 充氣系統，有效改善腹痛脹氣的不適感。



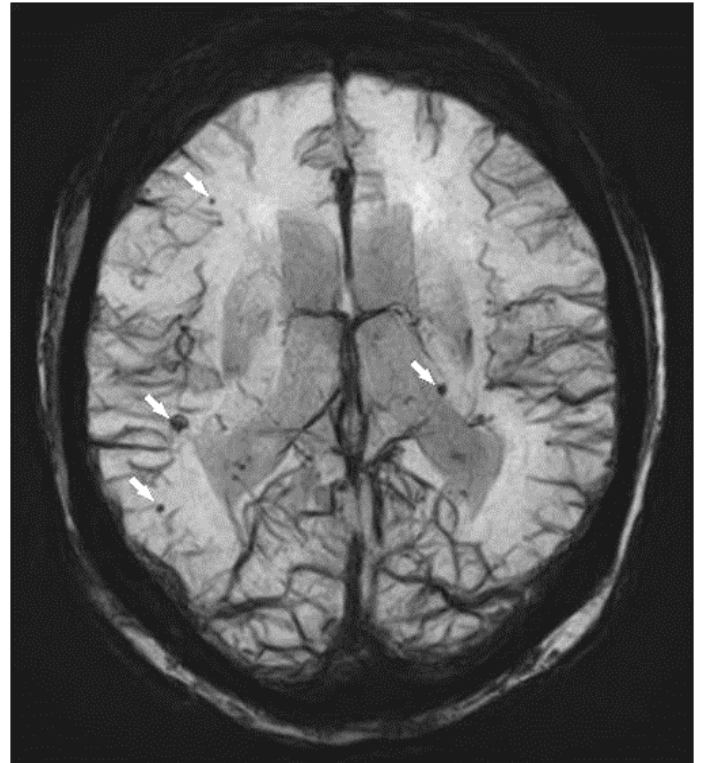
右圖為高解析度放大內視鏡影像，可很清楚看到胃食道交接處粘膜及微血管非常細微構造及變化。

【MRI 腦部磁振造影檢查】

腦中風是造成青壯年人口失能與殘障一大主因，腦中風只要在發生後黃金治療 6 小時內及早發現、及早治療，就能把傷害降到最低。MRI 在顱內血管造影術極為精細，可偵測更多動脈瘤。另外，永越運用新的磁敏感加權影像技術（SWI），能偵測腦部微出血，預測腦溢血、復發性中風和小中風發生機率，是中風預防篩檢不可或缺的技术。



DWI 分子擴散加權影像，能早期偵測急性梗塞性中風病灶(箭頭處)，並能分辨陳舊性中風病灶(圓圈處)



SWI 磁敏感加權影像，可偵測微出血(箭號處)。若有微出血，將增加再次中風的風險

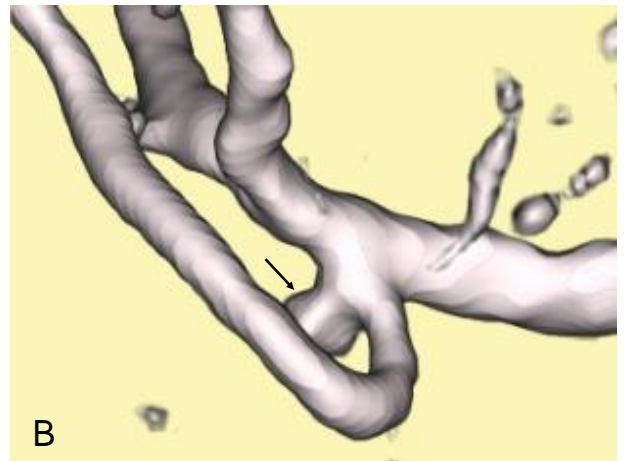
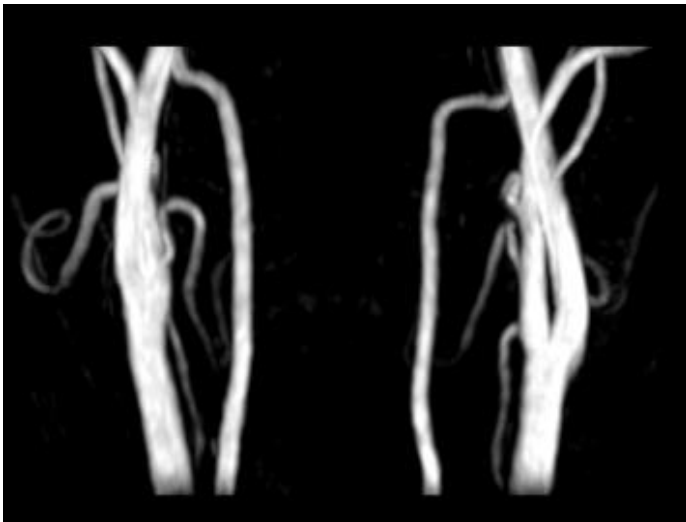


圖 A：MRI 血管造影術，發現左側內頸動脈有一明顯腦動脈瘤(箭號處)。圖 B：右側大腦的動脈也有可疑的囊袋狀小突起(方框處)，重組 3D 立體影像後，確定是一顆小動脈瘤(圖 B 箭號處)



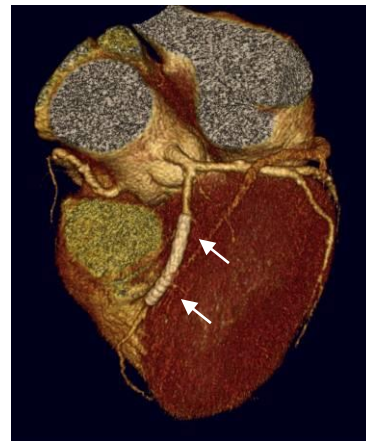
8%台灣人中風原因，來自顱外頸動脈狹窄。(箭號處)有內頸動脈球部輕微狹窄，是最常見的狹窄位置。

【CT640 切冠狀動脈攝影檢查】

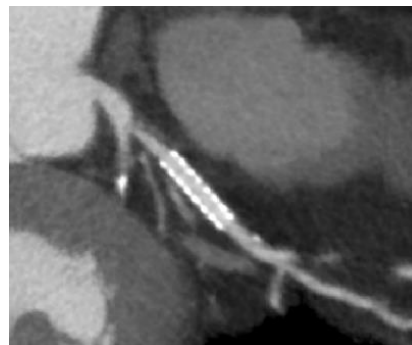
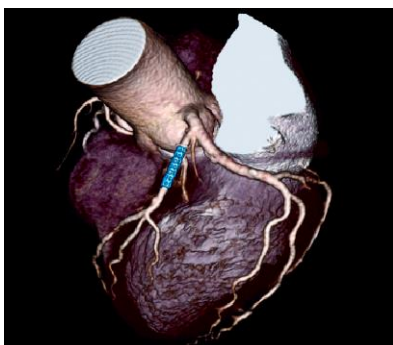
「猝死」報導時有所聞，中壯年猝死造成家庭及國家無比的傷痛及損失。為早期偵測這些猝死隱形殺手，永越特別針對罹患冠狀動脈疾病潛在高危險群，提供 CT640 切冠狀動脈血管攝影檢查，採用新型跨世代 AI 電腦斷層掃描儀，低輻射劑量、低顯影劑，一次心跳全心臟掃描，一圈全覆蓋器官，高解析度影像品質，更有利影像診斷精準度。



冠狀動脈左前降支完全阻塞



支架放置後追蹤





【功能性醫學檢查】

- **荷爾蒙健康評估：**男女性荷爾蒙的分泌量與平衡關係與男性之活力或女性卵巢週期、生育能力、心血管健康、認知與情緒等皆息息相關。藉由這些分析可更精確的幫助面臨健康的挑戰，回復荷爾蒙平衡、改善並預防慢性病及抗老化。
- **抗氧化維生素分析：**現代人飲食不均、缺乏維生素，許多疾病如免疫功能失調、反覆感染、神經系統疾病、消化與吸收障礙、心血管疾病、慢性疲勞症和氧化壓力增加等皆與抗氧化維生素不足有關。平衡與適量的抗氧化維生素濃度有助於防止自由基傷害及慢性病的形成。
- **營養與毒性元素分析：**許多身體不適和疾病都可能跟毒性元素(重金屬)過量或營養元素不足有關，血液可檢測出短期重金屬(鉛、鎘、汞、砷等 15 項)曝露量和體內微量元素含量(鐵、硒、銅、鋅等 12 項)。
- **脂蛋白 E 基因分析：**脂蛋白 E 基因製造出的產物與血脂肪的代謝有關。特定基因型與晚發型阿茲海默症及家族性第三型高脂蛋白血症的發生有關。藉此檢測可及早發現自身的特殊體質，可及早預防、減緩與延遲疾病的發生

【男女性重點檢查項目】

- **男性檢查：**鼻咽內視鏡檢查、耳鼻喉科會診、攝護腺超音波、泌尿科會診及外生殖器攝護腺理學檢查。
- **女性檢查：**乳房超音波、數位乳房 X 光攝影、人類乳突病毒基因型檢測、婦科會診及子宮頸抹片檢查。



「永越 CEO Plus 健檢 二日專案」健康檢查項目

| 項目 | 內 容 | | 說 明 |
|-------------|---|---------------------|--|
| 一般生理評估 | 身高、體重、血壓、體溫、脈搏、呼吸、腰圍、體脂肪測定、身體質量指數(BMI)、末梢飽和血氧濃度測量 | | 瞭解生命徵象及身體基本功能、理想體重範圍、篩檢心血管疾病、代謝症候群之危險因子、觀察組織灌流情形及血流攜氧能力，並作為飲食運動規畫之依據 |
| 理 學 檢 查 | 聽診、視診、叩診、病史詢問 | | 檢查頭頸部外觀、甲狀腺觸診、心肺聽診、腹部觸診、四肢活動、皮膚狀態，且依據客戶病史或症狀給予適當之醫療建議 |
| | 視力檢測 (含免散瞳眼底數位彩色攝影) | | 視力、眼壓、辨色力及眼底攝影檢查。眼底攝影檢查可觀察視網膜、黃斑部、視神經盤的形狀及青光眼凹陷情形。另外，也可以用來偵測全身性疾病如糖尿病、高血壓、動脈硬化是否已產生血管性病變，作為病程研判及治療參考 |
| 血 液 常 規 檢 查 | 白血球數(WBC) | | 評估有無貧血、感染疾病、白血病(血癌)、過敏性疾病、凝血功能異常等 |
| | 紅血球數(RBC) | | |
| | 血色素(HB) | | |
| | 紅血球容值(HCT) | | |
| | 平均血球容積(MCV) | | |
| | 平均紅血球血紅素量(MCH) | | |
| | 平均紅血球血紅素濃度(MCHC) | | |
| | 血小板(Platelet) | | |
| 白血球分類(DC) | | | |
| 尿 液 常 規 檢 查 | 酸鹼值、尿蛋白、尿糖、潛血、膽紅素、酮體、尿膽素原、白血球、紅血球、圓柱體、膿細胞、上皮細胞 | | 評估腎功能是否正常，有無腎病症候群、泌尿道感染、糖尿病、膽道阻塞等疾病 |
| 糞 便 常 規 檢 查 | 潛血反應(Occult Blood) | | 評估消化道有無出血、寄生蟲感染、消化不良等 |
| | 顯微鏡檢查(Microscopy Exam) | | |
| 生 化 檢 查 | 血 糖 | 飯前血糖(AC Sugar) | 瞭解血糖值，篩檢有無糖尿病或低血糖 |
| | | 糖化血紅素(HbA1C) | 反應最近3個月之血糖平均值，瞭解平日血糖控制狀況 |
| | | 胰島素檢測(Insulin) | 胰島素阻抗指數評估，能發現前期糖尿病，並做為糖尿病發展的監控 |
| | 肝 臟 功 能 檢 查 | 總蛋白(Total Protein) | 評估肝功能、腎臟疾病及營養狀態 |
| | | 白蛋白(Albumin) | |
| | | 球蛋白(Globulin) | |
| | | 白蛋白及球蛋白比值(A/G) | |
| | | 鹼性磷酸酶(ALK/P) | 瞭解膽道是否正常，有無溶血或膽管阻塞性疾病 |
| | | 膽紅素總量(Bili T) | |
| | | 直接膽紅素(Bili D) | |
| | | 麩氨酸草醋酸轉氨酶 GOT | |
| | | 麩氨酸草丙酸轉氨酶 GPT | 肝臟發炎指標，評估肝炎、肝硬化及肝功能等診斷參考 |
| | | r 麩氨酸草丙酸轉氨酶 r-GT | |
| | | B 型肝炎表面抗原(HBsAG) | 有無 B 型肝炎感染，是否為帶原者 |
| | | B 型肝炎表面抗體(Anti-HBs) | 有無B型肝炎抗體 |
| | | C 型肝炎檢查(Anti-HCv) | 有無 C 型肝炎感染，是否為帶原者 |

*價格與健檢項目變更時，以本中心公告為準

2023.09.01 永越 CEO PLUS 健檢專案 NT\$178,000



| 項目 | 內 容 | | 說 明 |
|-----------|---|------------------------|--|
| 生 化 檢 查 | 腎 功 能 | 尿素氮(BUN) | 評估腎功能是否正常、有無尿毒症等疾病 |
| | | 肌酸肝(Creatinine) | |
| | | 腎絲球濾過率(eGFR) | 腎功能及慢性腎臟疾病分期的指標 |
| | | 尿酸(Uric Acid) | 評估有無高尿酸、痛風等風險 |
| | 血 脂 檢 | 高密度膽固醇(HDL) | 評估有無脂肪代謝異常、動脈硬化、潛在性心臟血管危險因子等風險 |
| | | 低密度膽固醇(LDL) | |
| | | 總膽固醇(T-CHOL) | |
| | | 三酸甘油脂(TG) | |
| | | 心臟血管疾病危險因子(T-chol/HDL) | |
| | 心 血 管 風 險 | 氧化低密度脂蛋白(oxLDL) | 評估有無心臟血管疾病、中風、周邊血管疾病的重大危險因子 |
| | | 同半胱胺酸(Homocysteine) | |
| | 甲 狀 腺 | 游離三碘甲狀腺素(Free T3) | 評估有無甲狀腺功能亢進或低下、腦下垂體內分泌異常等疾病 |
| | | 游離甲狀腺素(Free T4) | |
| | | 甲狀腺促素(TSH) | |
| | 癌 篩 檢 | 甲型胎兒蛋白(AFP) | 肝癌、卵巢癌或肝膽疾病參考指標 |
| | | 癌胚胎抗原檢查(CEA) | 大腸直腸癌篩檢參考指標 |
| | | CA-199 標記 | 胰臟、膽道癌及肝膽腸胃疾病參考指標 |
| | | 男：攝護腺特異性抗原(PSA) | 攝護腺癌及攝護腺疾病參考指標 |
| | | 女：CA-125 標記 | 卵巢癌及婦科疾病參考指標 |
| | 發 炎 指 標 | 類風濕性關節炎因子(RA) | 檢測風濕性關節炎、組織發炎及老化程度 |
| 心 血 管 系 統 | 靜態心電圖(EKG) | | 檢查心搏速率、心臟傳導功能、心臟房室大小及心肌缺氧等變化 |
| 超 音 波 檢 查 | 甲狀腺超音波 | | 檢查甲狀腺是否有異常病灶(例如腫瘤、囊腫或結節) |
| | 頸動脈超音波 | | 檢查兩側頸動脈有無先天血管畸形、動脈瘤、狹窄、阻塞、鈣化及斑塊，可早期評估中風危險性 |
| | 彩色心臟超音波 | | 瞭解心臟是否擴大肥厚、收縮及舒張功能、瓣膜逆流或脫垂、先天性心臟病、心肌炎、心肌梗塞或缺氧等病變 |
| | 膽囊超音波 | | 檢查是否有膽結石(包含可透X光之膽結石)、膽囊癌肉、膽泥、膽砂、膽囊壁增厚、膽囊周圍積液、膽囊腫瘤等病灶 |
| 內 視 鏡 檢 查 | 胃鏡檢查(無痛式檢查) | | 含食道及十二指腸檢查，可發現的病灶有食道炎、潰瘍、食道癌、胃炎、胃潰瘍、胃癌及十二指腸疾患 |
| | 幽門桿菌檢查(CLO test：rapid urease test) ※使用拋棄式切片夾 | | 當施行內視鏡檢查時同時取得胃組織切片，以檢測是否有幽門桿菌感染 |
| | 大腸鏡檢查(無痛式檢查) | | 可以早期發現腸道腫瘤、癌肉、憩室、痔瘡及出血病灶，早期治療 |
| 眼 睛 檢 查 | 眼科會診 | | 由眼科專科醫師使用裂隙燈檢查外眼部(包括眼瞼、角結膜)、眼肌(有無斜視)、水晶體(白內障)是否有異常情況，解說及評估是否有青光眼、視網膜及玻璃體病變等疾病的風險及治療 |
| | 3D 眼底光學斷層掃描檢查(OCT) | | 醫學中心等級掃描儀，不用散瞳即可迅速掃描整個眼底，提供眼睛各部位高解析度的橫切或縱切剖面之3D影像，在黃斑部、視網膜、視神經掃描切剖面，給予定量化分析，以利偵測出青光眼、黃斑部、糖尿病視網膜等病變 |



| 項目 | 內 容 | 說 明 |
|---------------|--|---|
| 肌肉骨骼系統 | 全身型雙能量 X 光骨密度檢查 | DXA 雙能量骨密度掃描，為目前國際公認相當準確的骨質密度測量方法，符合世界衛生組織(WHO)認定，此掃描利用極低輻射劑量，有效診斷骨質疏鬆症及評估骨折的風險 |
| | DXA 身體組成分析 (DXA, dual energy x-ray absorptiometry) | DXA 身體組成分析以儀器掃描全身，再計算出全身脂肪及骨骼肌質量，能將肌肉、脂肪在不同部位、器官的分布狀況，化為具體的數據。透過儀器檢測肌肉量不足與體脂過高的雙重風險因子，以增肌減脂預防肌少症 |
| 男 性 檢 查 | 耳鼻喉科會診 | 篩檢耳、鼻、口腔、扁桃腺、咽喉部、聲帶及頸部之異常、炎症及腫瘤等病灶 |
| | 鼻咽內視鏡檢查 | 篩檢一般視診不易觀察之鼻腔、鼻咽、喉部及聲帶等細微病變，偵測早期鼻咽癌及喉癌 |
| | 攝護腺超音波 | 評估攝護腺是否正常 |
| | 泌尿科會診及外生殖器攝護腺理學檢查 | 瞭解男性泌尿功能，有無外生殖器異常、攝護腺肥大及腫瘤、疝氣、精索靜脈曲張 |
| 女 性 檢 查 | 乳房超音波 | 可鑑別乳房疼痛、發炎、囊腫、腺瘤等病變 |
| | 數位乳房 X 光攝影 | 新式數位 X 光檢查，評估是否有乳房腫瘤相關之鈣化病灶 |
| | 人類乳突病毒基因型檢測(HPV) | 採用 Cervical Brush 採檢套組取得子宮頸抹片檢體，作人類乳突病毒基因型分型檢測，此方法針對 HPV 的 L1 基因片段進行偵測，可進行 39 種型別的分型檢測 |
| | 婦科會診 | 由婦科主治醫師問診，進行健康評估，發現疾病早期徵候 |
| | 子宮頸抹片檢查 ※使用拋棄式鴨嘴 | 採取子宮頸及陰道內的剝落細胞做化驗，早期發現子宮頸是否異常或病變 |
| 心血管風險評估 | 佛萊明罕風險評估 | 心血管疾病蟬聯國人十大死因前五名，三高(高血壓、高血糖、高血脂)更是重要的危險因子，透過國際通用的「佛萊明罕風險分析」為您預測十年內發生心腦血管疾病發生率 |
| 功 能 性 醫 學 檢 查 | 荷爾蒙健康評估 | 男女性荷爾蒙的分泌量與平衡關係與男性之活力或女性卵巢週期、生育能力、心血管健康、認知與情緒等皆息息相關。藉由這些分析可更精確的幫助面臨健康的挑戰，回復荷爾蒙平衡、改善並預防慢性病及抗老化 |
| | 抗氧化維生素分析 | 維生素是維持身體健康的基本要素，身體無法自行製造，必須自飲食中獲得。許多疾病如免疫功能失調、反覆感染、神經系統疾病、消化與吸收障礙、心血管疾病、慢性疲勞症和氧化壓力增加等皆與抗氧化維生素不足有關。平衡與適量的抗氧化維生素濃度有助於防止自由基傷害及慢性病的形成 |
| | 營養與毒性元素分析 | 許多身體不適和疾病都可能跟毒性元素(重金屬)過量或營養元素不足有關，血液可檢測出短期重金屬(鉛、鎘、汞、砷等 15 項)曝露量和體內微量元素含量(鐵、硒、銅、鋅等 12 項) |
| | 脂蛋白 E 基因分析 | 脂蛋白 E 基因製造出的產物與血脂肪的代謝有關。特定基因型與晚發型阿茲海默症及家族性第三型高脂蛋白血症的發生有關。藉此檢測可及早發現自身的特殊體質，可及早預防、減緩與延遲疾病的發生 |



| 項目 | 內 容 | 說 明 |
|------------|---|---|
| 影像醫學檢查 | 全身腫瘤篩檢 (Medical Imaging for Cancer Screening) ◎ MRI 磁振造影： 頭部、頸部、骨盆腔、全脊椎 ◎ CT640 切電腦斷層： 肺部、上腹部(肝膽胰脾腎) | 利用 CT640、MRI、超音波等不同影像儀器之特性及優勢，建構最佳全身腫瘤篩檢之組合，從腦、頸、胸、腹部、骨盆腔、脊椎、淋巴結、甲狀腺做精細的影像檢查，以最佳的敏感度偵測無感之病灶 |
| | 腦部磁振造影 (Neurovascular MRI) | 針對不明原因之頭痛或中風高危險群者(高血壓、糖尿病、高血脂、抽煙、肥胖)，此項檢查可評估是否有腦部萎縮、腦實質病變、腦部血管異常及早期中風篩檢 |
| | 640 超快速電腦斷層冠狀動脈攝影 (Coronary CTA) (可早期偵測猝死的隱形殺手) | 特色： *非侵入性，清楚呈現 3D 冠狀動脈分枝，診斷血管狹窄，只需 20 分鐘即可完成 *輻射劑量比 64 排電腦斷層低 80% 適用對象： *罹患冠狀動脈疾病高危險群：高血壓、高血糖、高血脂、長期抽煙者、有心臟病家族史者及年齡超過 40 歲以上青壯年 *支架或繞道手術術後追蹤(每 3—6 個月定期追蹤) |
| 營養諮詢 | 營養諮詢說明 | 營養師依據個人健康狀況、檢查結果，給予客製化之飲食規劃及建議 |
| 體適能檢測 | 體適能檢測及諮詢 | 肥胖為心血管、代謝疾病危險因子，透過「InBody720 身體組成分析儀」測量個人體脂肪率、肌肉量及基礎代謝率，藉由各項數據，運動教練予以個別化運動處方，並經由晤談瞭解生活中的運動阻礙，提供適切的運動建議，必要時調整運動模式。本項檢測數據會即時上傳系統供總結醫師參考，方便健檢貴賓持續追蹤 |
| 總 結 | 健檢結果說明 | 由資深專科醫師根據當日初步檢查結果，一對一個別諮詢及解說，並給予健康促進等建議，需要時協助轉至專科門診做進一步的追蹤診療，健檢報告完成後安排第二次諮詢及解說 |
| | 提供精美、詳實之健檢結果報告書及衛教手冊 | |
| 永越 A P 康 P | 提供健檢前排程通知、健檢報告線上查閱、醫療影像雲線上讀取與分享、個人疾病風險評估分析、門診追蹤、服務預約及永越季刊等新知新訊，方便實用，讓您一手掌握健康帶著走 | |
| 健管康理 | 設有專業健康管理師團隊為健康把關，於健檢後每六個月電訪，提供受檢者進一步的後續醫療與健檢報告異常值追蹤服務，必要時提供醫療轉介服務，就醫安排、用藥說明，以利即時治療與追蹤 | |
| 健檢服 | 贈送全新健檢服一套，材質精心選用優等的棉織品，讓您全程舒適、方便檢查 | |
| 精餐緻飲 | 本中心營養師精心規劃健康精緻餐點，嚴選當季食材，提供新鮮豐富的佳餚 | |
| 豪客華房 | 提供二天一夜隱密舒適健檢環境；客房內設備齊全，備有高級舒適的床、乾溼分離衛浴設備及盥洗用品，客房內可免費上網。並可享用游泳池、水療 spa 池、健身中心等 | |
| 免停車費 | 本中心設有地下停車場，健檢當天免費提供一停車位 | |

*價格與健檢項目變更時，以本中心公告為準

2023.09.01 永越 CEO PLUS 健檢專案 NT\$178,000

【健檢價格】：NT\$178,000