



保密防跌 預防肌少症 DXA雙能量掃描儀 (dual energy x-ray absorptiometry)

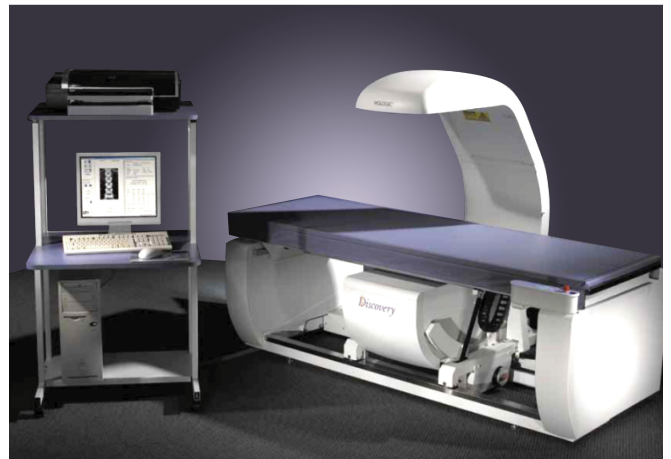
精準判斷身體組成 讓危機無所遁形

DXA雙能量掃描儀，是以儀器發出兩種不同強度的微量X光掃描全身，再計算出全身脂肪及骨骼肌質量，藉以評估肌少症的風險程度。



體重計沒說的事

相同的體重可能有迥異的身體組成，DXA身體組成分析，能將肌肉、脂肪在不同部位、不同器官的分布狀況，提供具體的數據。肌肉量不足與體脂過高的雙重風險因子，透過儀器檢測作為治療的基礎，增肌減脂預防肌少症，現在開始，絕非難事。



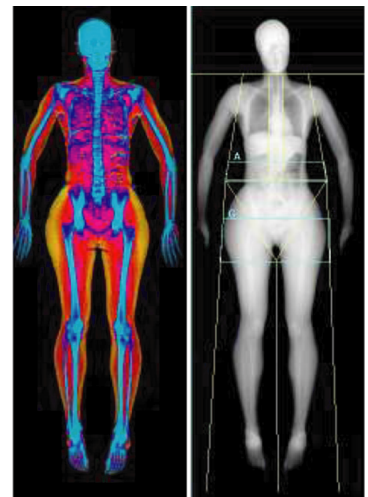
精準測量是健康管理的第一步

Results Summary:

Region	Area [cm ²]	BMC [g]	BMD [g/cm ²]	Fat [g]	Lean [g]	Lean+BMC [g]	Total [g]	% Fat [%]	T-score	PR (Peak Reference)	Z-score	AM (Age Matched)
L Arm	211.12	150.87	0.715	1061.4	2050.3	2201.1	3262.5	32.5				
R Arm	223.24	162.99	0.730	1188.1	2360.2	2523.2	3711.4	32.0				
Trunk				11511.8	23289.5	23903.1	35414.9	32.5				
L Leg	371.81	444.75	1.196	3385.8	7437.9	7882.7	11268.5	30.0				
R Leg	371.02	429.79	1.158	3248.5	7341.4	7771.2	11019.7	29.5				
Subtotal	1906.33	1801.99	0.945	20395.7	42479.3	44281.3	64677.0	31.5				
Head	255.30	635.57	2.490	1130.8	3257.5	3893.1	5023.9	22.5				
Total	2161.63	2437.57	1.128	21526.5	45736.9	48174.4	69700.9	30.9	-0.7	94	-0.3	98

Total BMD CV 1.0%, ACF = 1.031, BCF = 1.011

Comment:



檢測費用：\$4,500元

內含醫師報告解說及諮詢，為您供全方位解決方案(此項檢測可於門診由醫師開立)。