



跨
世代

全景式多能譜 AI 電腦斷層掃描儀

Canon (Aquilion ONE PRISM) CT640 即將與您見面

本院引進新型 Canon (Aquilion ONE PRISM) CT640—全景式多能譜AI電腦斷層掃描儀，掃描更快、範圍更大、輻射劑量更低，內建獨家AI人工智能的影像重建系統(AiCE)及影像判斷分析軟體，搭配全自動劑量調控技術，更優異精細的超高品質影像，讓病灶無所遁形。

極高速 掃描心臟一圈僅0.275秒，比上一代快20%，大幅縮短檢查時間

微劑量 比傳統CT，最高可降低88%輻射劑量

更舒適 78公分超大孔徑，獨家斜口外坦式機架，可做±30度斜傾，更安全

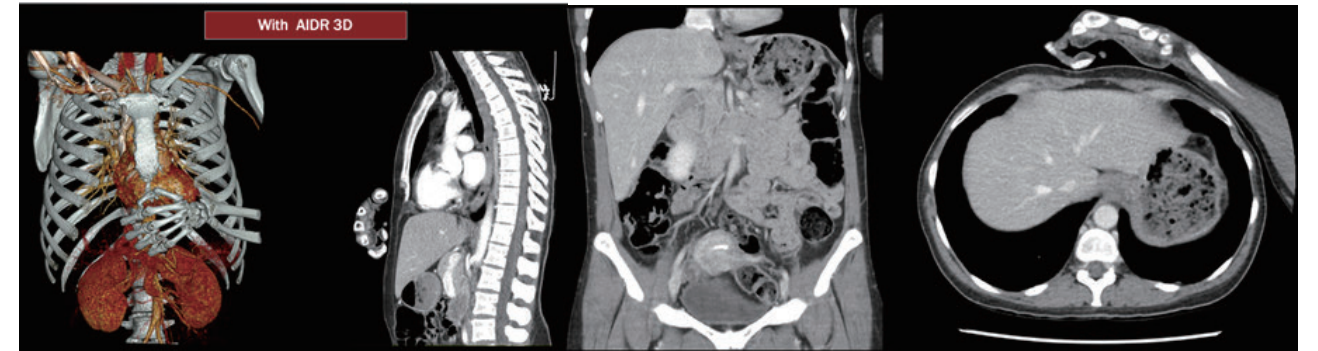
篩檢服務項目

- 電腦斷層冠狀動脈攝影 (早期偵測猝死的隱形殺手)
- 電腦斷層冠狀動脈鈣化指數CAC (非侵入性不需注射顯影劑)
- 低劑量肺部電腦斷層檢查 (篩檢早期肺癌最佳利器)
- 腹部電腦斷層檢查 (檢查肝膽脾胰腎臟器官有無病變)
- 主動脈檢查 (評估胸腹主動脈剝離或動脈瘤)
- 雙側下肢動脈3D電腦斷層 (含腹部大動脈及腎動脈)



最新第四代超微劑量影像迭代重組技術(AIDR 3D_ehn)

搭配最新^{SURE}Exposure 3D自動輻射曝射調控技術及危急器官防護等技術，超低X光劑量，最高可降低88%輻射量。



AI人工智能影像重建系統(AiCE)

雜訊移除、高空間分辨率和低雜訊的特性，結合全自動輻射曝射調控技術降低劑量，更將重組速率提升至40fps，提供更快速、高品質的影像，並可運用於各項檢查中。



超高速低劑量心臟掃描功能

0.275秒即可完成整個冠狀動脈血管掃描，搭配全自動心律不整調整、冠狀動脈假影抑制(AMC)功能，大幅減少因心臟跳動、心律不整所導致之假影及失誤。同時配有血管鈣化減影分析軟體，提供血管鈣化支架移除功能；並可不使用降低心律藥物，即可獲得2D/3D心臟冠狀動脈精細的影像。



AI人工智能肺部影像分析軟體(AVIEW)

能有效降低雜訊，提供極細緻肺部影像(最小0.31mm)，並搭配電腦輔助自動檢測功能，增加檢測效率。在一次掃描中，提供三大胸腔疾病偵測分析，包含：肺癌篩檢、COPD慢性阻塞性肺病、CAC心臟鈣化，輔助醫師診斷，大幅提升早期肺癌偵測率。



影像醫學部 諮詢預約專線 02-2332 9888